

Synovate Temo:s väljarbarometer 22 februari 2007

Avståndet mellan blocken fortsätter att öka

I Synovate Temo:s väljarbarometer för februari ökar avståndet mellan blocken. Socialdemokraterna, vänsterpartiet och miljöpartiet får tillsammans stöd av 53,2 procent. Regeringspartierna får tillsammans 42,8 procent. Avståndet mellan blocken är nu 10,4 procentenheter mot 7,3 procentenheter i januari.

Socialdemokraterna, vänsterpartiet och miljöpartiet tillsammans stöd av 53,2 procent, en uppgång, inom felmarginalen, sedan januari på 1,4 procentenheter, vilket innebär att man fortsatt ligger drygt sju procentenheter (7,1) över det samlade valresultatet 2006. Noteringen är den högsta sedan mars 2003 då man hade stöd av 55,9 procent.

Regeringspartiernas stöd krymper samtidigt, inom felmarginalen, med 1,7 procentenheter till 42,8 procent vilket är den lägsta noteringen för allianspartierna sedan augusti 2002 då partierna samlade 42,4 procent.

Avståndet mellan blocken har ökat från 7,3, procentenheter till 10,4 procentenheter. S, V, Mp har fortsatt ett signifikant större stöd än allianspartierna.

Socialdemokraterna ökar för femte mätningen i rad. Denna månad med 0,4 procentenheter från 41,0 procent till 41,4 procent. Förändringen sedan januari är inte statistiskt säkerställd. Siffran är den högsta för socialdemokraterna sedan mars 2003 då partiet hade stöd av 42,1 procent. Sedan valet har s ökat med sammanlagt 6,4 procentenheter.

Moderaterna minskar, inom felmarginalen med 1,1 procentenheter till 25,2 procent.

Folkpartiet tappar 0,8 procentenheter till 5,6 procent, förändringen är inte säkerställd.

Centerpartiet ligger i stort sett stil sedan förra månaden och får 6,8 procent (-0,1 procentenhet).

Kristdemokraterna ökar inom felmarginalen med 0,4 procentenheter till 5,2 procent.

Vänsterpartiet får 5,0 procent, en nedgång inom felmarginalen på 0,6 procentenheter.

Miljöpartiet ökar med 1,5 procentenheter till 6,7 procent, förändringen är inte säkerställd.

Sverigedemokraterna ökar inom felmarginalen till 2,5 procent (+0,1 procentenheter).

Övriga partier får 1,6 procent, en uppgång inom felmarginalen på 0,3 procentenheter.

Andelen osäkra väljare hamnar på 14,8 procent (+ 0,2 procentenheter).

DN/Synovate Temo, 22 februari 2007

	Sept 2006	Riksdags- valet 2006	Okt 2006	Nov 2006	Dec 2006	Jan 2007	Feb 2007	Förändring sedan föregående månad	Förändring sedan valet 2006
M	25,8	26,2	26,9	25,2	26,4	26,3	25,2	-1,1	-1,0
Fp	8,1	7,5	7,1	6,8	6,1	6,4	5,6	-0,8	-1,9*
C	7,0	7,9	7,1	7,4	6,7	6,9	6,8	-0,1	-1,1
Kd	7,4	6,6	5,7	5,6	5,1	4,8	5,2	+0,4	-1,4*
S	34,8	35,0	37,0	39,9	40,8	41,0	41,4	+0,4	+6,4*
V	6,5	5,8	5,9	5,7	5,8	5,6	5,0	-0,6	-0,8
Mp	5,7	5,2	5,7	5,3	5,3	5,2	6,7	+1,5	+1,5*
Sd	1,7	2,9	2,5	2,6	2,2	2,4	2,5	+0,1	-0,4
Övriga	3,1	2,8	2,2	1,4	1,5	1,3	1,6	+0,3	-1,2*
Osäkra	18,9	-	14,3	12,6	11,8	14,6	14,8	+0,2	
<i>Därav:</i>									
Rösta blankt			0,9	2,6	1,8	0,7	2,5		
Skulle inte rösta			0,2	0,7	0,8	0,3	1,2		
Osäker vet/ej			4,9	4,1	4,5	4,8	3,8		
Vill inte svara			8,3	5,3	4,6	8,7	6,2		
M, Fp, C, Kd	48,2	48,2	46,7	45,0	44,4	44,5	42,8	-1,7	-5,4*
S, V, Mp	46,9	46,1	48,6	51,0	51,9	51,8	53,2	+1,4	+7,1*
Blockskillnad**	1,3	2,1	-1,9	-6,0	-7,5	-7,3	-10,4		
Intervjuperiod	4-10/9	17/9	9-25/10	6-22/11	7-20/12	8-17/1	7-21/2		
Antal intervjuer	1 793	-	2 669	2 920	1 928	1 725	2 232		
* = signifikant förändring									
**M+Fp+C+Kd minus S+V+Mp									

- 2 232 intervjuer genomförda via telefon under tiden 7-21 februari 2007 med ett riksrepresentativt urval svenska medborgare 18 år och äldre. Mätningen visar fördelningen av partisympatierna i väljarkåren om det var riksdagsval idag. För närmare metodbeskrivning se www.synovate.se
- En förändring i förhållande till föregående månad är statistiskt säkerställd om den är större än: m 3,0 %, fp 1,6 %, c 1,7 %, kd 1,5 %, s 3,3 %, v 1,5 % mp 1,6 %, sd 1,1 % och övriga partier 0,8 %. Samtliga förändringar från föregående månad faller inom de statistiska felmarginalerna.
- Undersökningen publiceras med förstahandsrätt för Dagens Nyheter.

Publiceringsregler Synovate Temo väljarbarometer

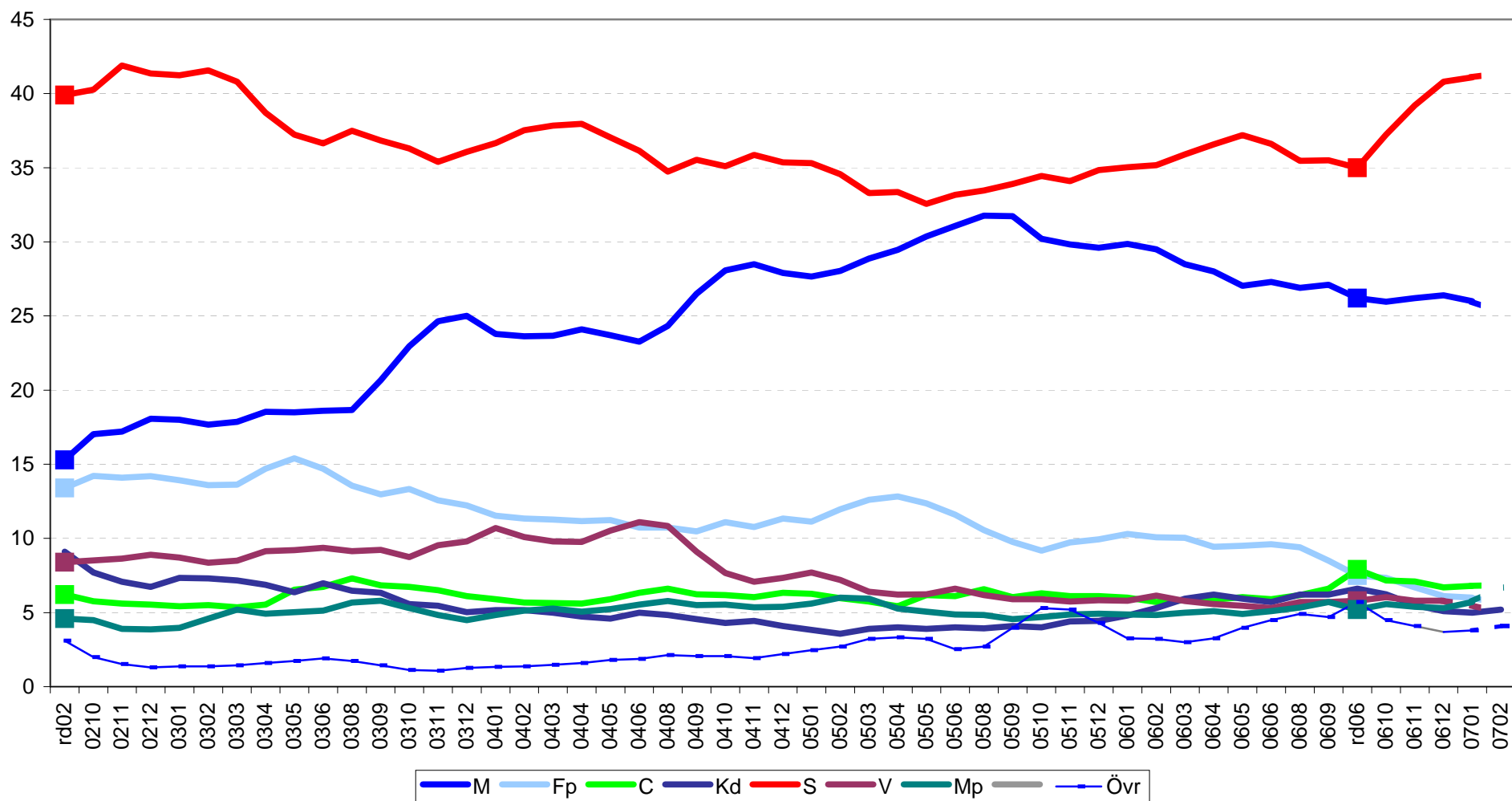
- För att ett partis siffror ska särredovisas krävs att partiet ska ha fått stöd av minst 1,5 procent i tre på varandra följande mätningar ELLER att partiet får minst 3,5 procent i en enskild mätning.
- För partier som finns representerade i den folkvalda församling som väljarbarometern avser sker redovisning av partiets stöd oavsett dess storlek.

Trender – glidande medelvärden

	rd06	3 månaders glidande medelvärde										Väljarbarometerns månadsresultat										
		0603	0604	0605	0606	0608	0609	0610	0611	0612	0701	0603	0604	0605	0606	0608	0609	0610	0611	0612	0701	0702
M	26,2	28,5	28,0	27,0	27,3	26,9	27,1	26,0	26,2	26,0	26,0	29,2	27,9	26,9	26,3	28,6	25,8	26,9	25,2	26,4	26,3	25,2
Fp	7,5	10,0	9,4	9,5	9,6	9,4	8,5	7,3	6,7	6,4	6,0	9,7	9,9	8,7	9,9	10,2	8,1	7,1	6,8	6,1	6,4	5,6
C	7,9	5,8	5,9	6,0	5,9	6,2	6,6	7,2	7,1	7,0	6,8	5,3	6,0	6,3	5,8	5,7	7,0	7,1	7,4	6,7	6,9	6,8
Kd	6,6	5,9	6,2	5,9	5,7	6,2	6,2	6,2	5,5	5,2	5,0	6,4	6,3	5,9	5,6	5,6	7,4	5,7	5,6	5,1	4,8	5,2
S	35,0	35,9	36,6	37,2	36,6	35,5	35,5	37,2	39,2	40,6	41,1	34,9	36,5	38,3	36,8	34,8	34,8	37	39,9	40,8	41,0	41,4
V	5,8	5,8	5,6	5,5	5,3	5,7	5,7	6,0	5,8	5,7	5,5	6,2	5,1	5,4	5,9	4,7	6,5	5,9	5,7	5,8	5,6	5,0
Mp	5,2	5,0	5,1	4,9	5,1	5,3	5,7	5,6	5,4	5,3	5,7	5,1	5,3	4,9	4,5	5,8	5,7	5,7	5,3	5,3	5,2	6,7
SD	2,9					2,2	2,1	2,3	2,0	2,0	2,4				2,9	2,0	1,7	2,5	2,6	2,2	2,4	2,5
Övr	2,8	3,0	3,3	4,0	4,5	2,7	2,7	2,2	2,1	1,8	1,4	3,1	3,0	3,7	2,3	2,7	3,1	2,2	1,4	1,5	1,3	1,6
M/Fp/C/Kd	48,2	50,3	49,5	48,5	48,5	48,6	48,3	46,6	45,4	44,6	43,9	50,6	50,1	47,8	47,6	50,1	48,2	46,7	45	44,4	44,5	42,8
S/V/Mp	46,1	46,6	47,2	47,5	47,0	46,4	46,9	48,8	50,5	51,6	52,3	46,2	46,8	48,6	47,2	45,2	46,9	48,6	51	51,9	51,8	53,2
Osäkra	-	20,9	20,4	19,5	20,3	20,1	18,7	15,3	12,9	13,0	13,7	21,2	20,3	19,6	18,6	22,8	18,9	14,3	12,6	11,8	14,6	14,8
Intervjuantal	-	7 233	6 691	6 421	6 320	5 901	6 086	7 382	7 517	6 573	5885	2 754	1 725	2 212	2 484	1 624	1 793	2 669	2 920	1 928	1 725	2 232

De glidande medelvärdena är beräknade på de tre senaste mätningarna
 Då flera mätningar publiceras en månad används den senast publicerade mätningen
 Innevarande månads medelvärde kan beräknas först efter nästa månads mätning.

Synovate Temo:s väljarbarometer (glidande medelvärde)



Synovate Temo:s väljarbarometer (glidande medelvärden)

