

DN/Synovates väljarbarometer 24 januari 2008

Avståndet mellan blocken allt större

I Synovates första väljarbarometer för 2008 fortsätter det samlade stödet för allianspartierna att minska samtidigt som det samlade stödet för oppositionspartierna fortsätter att öka. Avståndet mellan blocken har aldrig varit större sedan denna mätserie började publiceras i november 1979. Kristdemokraterna minskar och har med månadens notering på 3,4 procent i det närmaste förlorat halva sitt väljarstöd sedan valet 2006. Samtliga förändringar från föregående faller dock inom de statistiska felmarginalerna.

I denna månads väljarbarometer minskar det samlade stödet för allianspartierna med 1,2 procentenheter till 37,9 procent. Noteringen är den lägsta sedan november 1993 då det samlade stödet uppgick till 37,5 procent.

Socialdemokraterna, vänsterpartiet och miljöpartiet får tillsammans 58,5 procent, vilket är den högsta noteringen sedan september 1994 då man också hade stöd av 58,5 procent.

Avståndet mellan blocken har aldrig varit större än de 20,6 procentenheter som det uppgår till nu. Tidigare har avståndet som mest uppgått till 20,5 procentenheter som har uppmätts vid två tillfällen, i juni 1994 och i september 1990.

Kristdemokraterna tappar 0,8 procentenheter och får 3,4 procent. Noteringen är den lägsta sedan januari 2005 då man hade stöd av 3,0 procent. I förhållande till valresultaten 2006 då man fick 6,6 procent innebär tappet på 3,2 procentenheter i det närmaste en halvering av väljarstödet.

Socialdemokraterna ökar med 0,1 procentenheter till 46,8 procent vilket innebär den högsta noteringen sedan augusti 1994 då man hade stöd av 49,5 procent.

Vänsterpartiet ökar med 0,8 procentenheter till 5,6 procent.

Miljöpartiet får 6,0 vilket är en ökning inom felmarginalen med 0,4 procentenheter.

Moderaterna får 21,7 procent vilket innebär att partiet stödet har varit stabilt de senaste tre månaderna (i december fick man 20,8 och i november 20,6).

Folkpartiet får 6,9 procent, en uppgång på 0,3 procentenheter. Av de fyra allianspartierna är folkpartiet det enda som idag inte har signifikant lägre siffror än valresultatet från 2006.

Centerpartiet får 5,9 procent, en nedgång med 0,6 procentenheter.

Sverigedemokraterna tappar 0,8 procentenheter och har stöd av 2,1 procent.

Övriga partier ökar med 0,5 procentenheter till 1,5 procent.

Andelen osäkra ökar till 18,9 procent (+1,5 procentenheter).

DN/Synovate, 24 januari 2008

	Riksdags- valet 2006	Aug 2007	Sept 2007	Okt 2007	Okt/Nov 2007	Nov 2007	Dec 2007	Jan 2008	Förändring sedan föregående mätning	Förändring sedan valet 2006
M	26,2	25,3	23,8	23,4	23,1	21,6	21,8	21,7	-0,1	-4,5*
Fp	7,5	6,2	6,8	6,7	7,2	6,6	6,6	6,9	+0,3	-0,6
C	7,9	5,9	5,7	6,1	5,5	6,0	6,5	5,9	-0,6	-2,0*
Kd	6,6	4,9	3,9	4,0	4,7	4,4	4,2	3,4	-0,8	-3,2*
S	35,0	41,6	44,6	44,3	43,7	46,2	46,7	46,8	+0,1	11,8*
V	5,8	5,6	5,8	5,6	5,1	5,0	4,8	5,6	+0,8	-0,2
Mp	5,2	6,1	5,6	5,3	6,8	6,0	5,6	6,0	+0,4	+0,8
Sd	2,9	3,3	2,3	3,2	2,3	2,8	2,9	2,1	-0,8	-0,8
Övriga	2,8	1,0	1,5	1,4	1,6	1,2	1,0	1,5	+0,5	-1,3*
Osäkra	-	17,6	16,1	15,0	19	16,4	17,4	18,9	+1,5	
M, Fp, C, Kd	48,2	42,4	40,2	40,2	40,5	38,7	39,1	37,9	-1,2	-10,3*
S, V, Mp	46,1	53,3	56,0	55,1	55,6	57,3	57,0	58,5	+1,5	+12,4*
Blockskillnad**	2,1	-10,9	-15,8	-14,9	-15,1	-18,6	-17,9	-20,6		
Intervjuperiod	17/9	20-29/8	12-26/9	8-23/10	24/10-5/11	14-28/11	10-18/12	10-23/1		
Antal intervjuer	-	1 751	2 209	2 479	1 701	2 230	1 467	2 000		
* = signifikant förändring										
**M+Fp+C+Kd minus S+V+Mp										

- 2 000 telefonintervjuer genomförda under tiden 10-23 januari 2008 med ett riksrepresentativt urval svenska medborgare 18 år och äldre. Mätningen visar fördelningen av partisympatierna i väljarkåren om det var riksdagsval idag. För närmare metodbeskrivning se www.synovate.se
- En förändring i förhållande till föregående mätning är statistiskt säkerställd om den är större än: m 3,7 procentenheter, fp 2,2 procentenheter, c 2,1 procentenheter, kd 1,7 procentenheter, s 4,4 procentenheter, v 2,0 procentenheter mp 2,1 procentenheter, sd 1,4 procentenheter och övriga partier 1,0 procentenhet. Samtliga förändringar i förhållande till föregående mätning faller inom de statistiska felmarginalerna.
- Stödet för Moderaterna, Centerpartiet och Kristdemokraterna samt övriga partier är signifikant lägre än valresultaten 2006. Stödet för Socialdemokraterna är signifikant högre än valresultatet 2006.
- Undersökningen publiceras med förstahandsrätt för Dagens Nyheter.

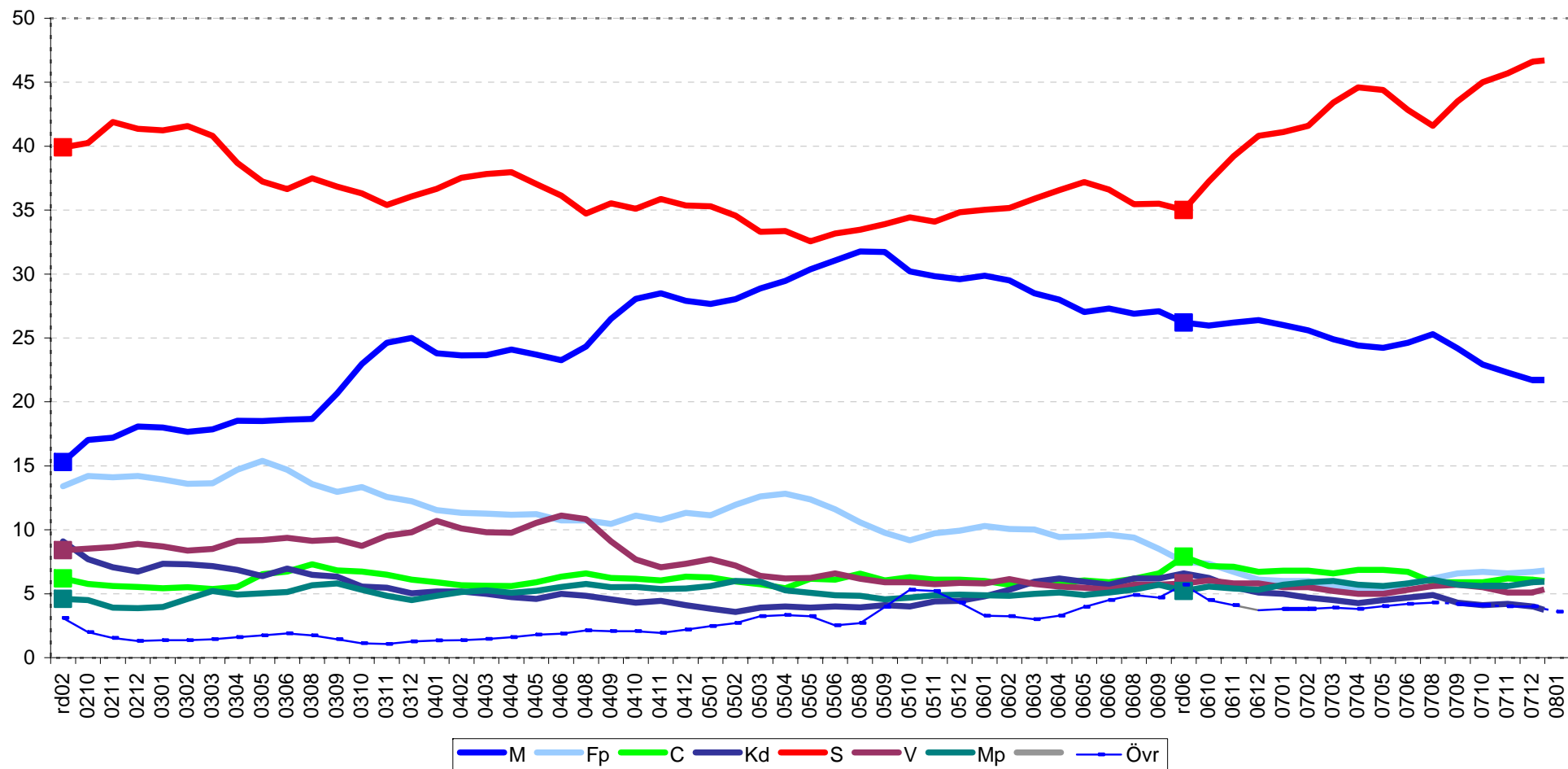
Publiceringsregler Synovates väljarbarometer

- För att ett partis siffror ska särredovisas krävs att partiet ska ha fått stöd av minst 1,5 procent i tre på varandra följande mätningar ELLER att partiet får minst 3,5 procent i en enskild mätning.
- För partier som finns representerade i den folkvalda församling som väljarbarometern avser sker redovisning av partiets stöd oavsett dess storlek.

Trender – glidande medelvärden

	rd06	3 månaders centrerat glidande medelvärde												Väljarbarometerens månadsresultat														
		0611	0612	0701	0702	0703	0704	0705	0706	0708	0709	0710	0711	0712	0612	0701	0702	0703	0704	0705	0706	0708	0709	0710	0710/11	0711	0712	0801
M	26,2	26,2	26,0	26,0	25,6	24,9	24,4	24,2	24,6	24,6	24,2	22,9	22,3	21,7	26,4	26,3	25,2	25,3	24,1	23,8	24,8	25,3	23,8	23,4	23,1	21,6	21,8	21,7
Fp	7,5	6,7	6,4	6,0	6,0	5,5	5,4	5,4	5,8	6,3	6,6	6,7	6,6	6,7	6,1	6,4	5,6	6,1	4,9	5,2	6,0	6,2	6,8	6,7	7,2	6,6	6,6	6,9
C	7,9	7,1	7,0	6,8	6,8	6,6	6,9	6,9	6,7	6,1	5,9	5,9	6,2	6,1	6,7	6,9	6,8	6,7	6,4	7,5	6,7	5,9	5,7	6,1	5,5	6,0	6,5	5,9
Kd	6,6	5,5	5,2	5,0	4,7	4,5	4,3	4,5	4,7	4,5	4,3	4,1	4,2	4,0	5,1	4,8	5,2	4,1	4,3	4,4	4,8	4,9	3,9	4,0	4,7	4,4	4,2	3,4
S	35,0	39,2	40,6	41,1	41,6	43,4	44,6	44,4	42,8	42,7	43,5	45,0	45,7	46,6	40,8	41,0	41,4	42,5	46,3	45,0	41,9	41,6	44,6	44,3	43,7	46,2	46,7	46,8
V	5,8	5,8	5,7	5,5	5,5	5,2	5,0	5,0	5,3	5,8	5,7	5,5	5,1	5,1	5,8	5,6	5,0	5,9	4,7	4,4	5,9	5,6	5,8	5,6	5,1	5,0	4,8	5,6
Mp	5,2	5,4	5,3	5,7	5,9	6,0	5,7	5,6	5,8	5,8	5,7	5,6	5,6	5,9	5,3	5,2	6,7	5,8	5,4	5,8	5,6	6,1	5,6	5,3	6,8	6,0	5,6	6,0
SD	2,9	2,0	2,0	2,4	2,4	2,5	2,5	2,8	3,0	2,9	2,9	2,8	2,8	2,6	2,2	2,4	2,5	2,3	2,6	2,7	3,0	3,3	2,3	3,2	2,3	2,8	2,9	2,1
Övr	2,8	2,1	1,8	1,4	1,4	1,3	1,3	1,2	1,2	1,3	1,5	1,2	1,3	1,3	1,5	1,3	1,6	1,3	1,3	1,3	1,2	1,0	1,5	1,4	1,6	1,2	1,0	1,5
M/Fp/C/Kd	48,2	45,4	44,6	43,9	43,2	41,6	40,9	40,9	41,9	41,7	40,9	39,7	39,3	38,6	44,4	44,5	42,8	42,4	39,6	40,8	42,4	42,4	40,2	40,2	40,5	38,7	39,1	37,9
S/V/Mp	46,1	50,5	51,6	52,3	53,0	54,6	55,2	55,0	54,0	54,2	54,8	56,1	56,5	57,6	51,9	51,8	53,2	54,1	56,4	55,2	53,4	53,3	56,0	55,1	55,6	57,3	57,0	58,5
Osäkra	-	12,9	13,0	13,7	14,4	14,4	14,6	14,7	15,7	15,9	16,2	15,8	16,3	17,6	11,8	14,6	14,8	13,8	14,6	15,4	14,1	17,6	16,1	15,0	19,0	16,4	17,4	8,9
Intervjuantal	-	7 517	6 573	5 885	6 645	7 136	7 632	6 839	6 374	6 160	6 433	6 912	6 176	5 697	1 928	1 725	2 232	2 688	2 216	2 728	1 895	1 751	2 209	2 479	1 701	2 230	1 467	2 000

Synovates väljarbarometer (glidande medelvärde)



Synovates väljarbarometer (glidande medelvärden)

